



Vattenbehandling för slutna värme- och kylsystem

EnwaMatic® är en kemikaliefri enhet för behandling av slutna, vattenburna värme- och kylanläggningar. Den använder en sidoström i ett system med en sluten slinga och filtrerar vattnet genom en granulatbädd som förhindrar korrosion, kalkavlagringar och bakterietillväxt.

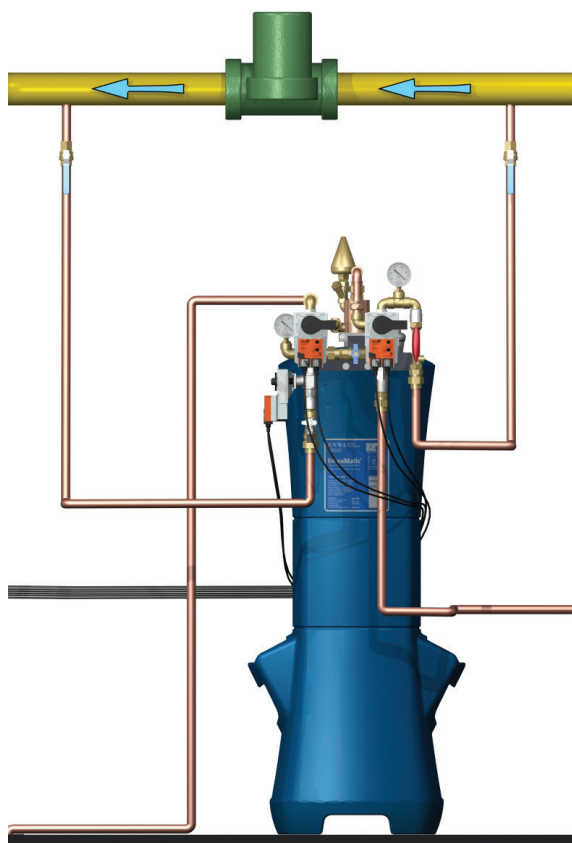
- Rotationsgjuten i plast
- Innertank i rostfritt stål
- Thermoskum som isolering
- Lyfthandtag
- Gaffelöppning för enklare hantering

Systemkrav	
pH	5-12
Min vattentemperatur	-3 °C
Max vattentemperatur	+85 °C
Max vattentemperatur HT modeller	+109 °C
Max vattentryck	10 bar
Min vattentryck backspolningsvatten	2 bar
Max inblandning av frysskydd (glykol eller alkohol)	35 %

Om några parametrar ligger utanför specifikationen, kontakta Enwa för projektspecifik utvärdering.

Installation

Inloppet på slingan för sidoströmmen till EnwaMatic®, ska anslutas där temperaturen är högst i huvudflödet.



Installationsexempel

Modell	Kapacitet ¹⁾	Volym, tank	Vikt ²⁾	Rördimensioner			Diameter	Total höjd	Erforderligt backspolningsflöde ³⁾
	m ³	liter	kg	in/ut	avlopp	backspolning			mm
EM 825	0-3	30	89	3/4"	3/4"	3/4"	477	1514	20
EM 1252	3-15	82	170	3/4"	3/4"	3/4"	477	1714	40
EM 1260	15-40	102	202	3/4"	3/4"	3/4"	477	2014	40
EM 1665	40-80	190	339	1"	1"	1"	577	2119	60
EM 1672	80-130	215	392	1 1/2"	1 1/2"	1"	577	2319	60

¹⁾ Kapacitet avser den totala volymen vatten i den slutna slingan för värme/kylvatten

²⁾ Vikt avser fylld enhet

³⁾ Kontrollera även att avloppet kan hantera backspolningsflödet



Elskåp	
Spänning	230 V 50Hz
Extern säkring	10 A
Vikt	12 kg
Bredd	300 mm
Höjd	400 mm
Djup	210 mm

Tillval/options

BAF (Back wash Anti Freeze)

- för system med frysskydd.

ICP (Integrated Circulation Pump)

- för system där $\Delta P < 1,5$ bar mellan in och utlopp på EnwaMatic® eller om systemet har frekvensstyrda pumpar med varierande tryck.

BMS (Building Management Systems)

- för övervakning och loggning av larm från EnwaMatic®. Signal för drift, backspolning och summalarm kan tas ut via tre potentialfria kontakter.

För tillval BAF, säkerställ att anläggningen har kapacitet för att volymen enligt tabellen kan lagras i expansionskärlet.

Modell	Volym (liter)
EM 825	13
EM 1252	26
EM 1260	35
EM 1665	57
EM 1672	62

Detaljerad information finns i vår produktmanual. Enwa förbehåller sig rätten att ändra specifikationer

Enwa Water Technology AB

Göteborg

Importgatan 21
422 46 Hisings Backa
Tel: 031-742 92 50
E-post: info@enwa.se

Enwa Water Technology AB

Stockholm

Lärjungevägen 4
136 69 Vendelsö
Tel: 08-776 33 23
E-post: info@enwa.se